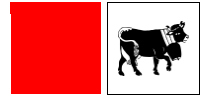
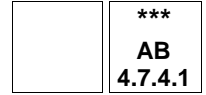


Appenzeller Künstler

Auf den Spuren von Johannes Hugentobler



Dieser Künstler hat das Dorfbild von Appenzell geprägt wie kein anderer.

Die meisten Fassadenmalereien an der Hauptgasse gehen auf ihn zurück.

Als erstes grosses Werk malte er die Figur des heiligen Mauritius an den Kirchenturm.
Dann begann er mit der farbenfrohen Bemalung der Häuser der Hauptgasse.

Vorher waren die Fassaden hauptsächlich mit Weiss gemalt.

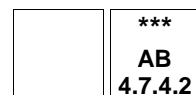
1931 begann er mit der Bemalung und Verzierung der Löwendrogerie. Die Leute waren zuerst kritisch, dann aber freuten sie sich über die bunten Häuser.

Bildervergleich Löwendrogerie früher - heute



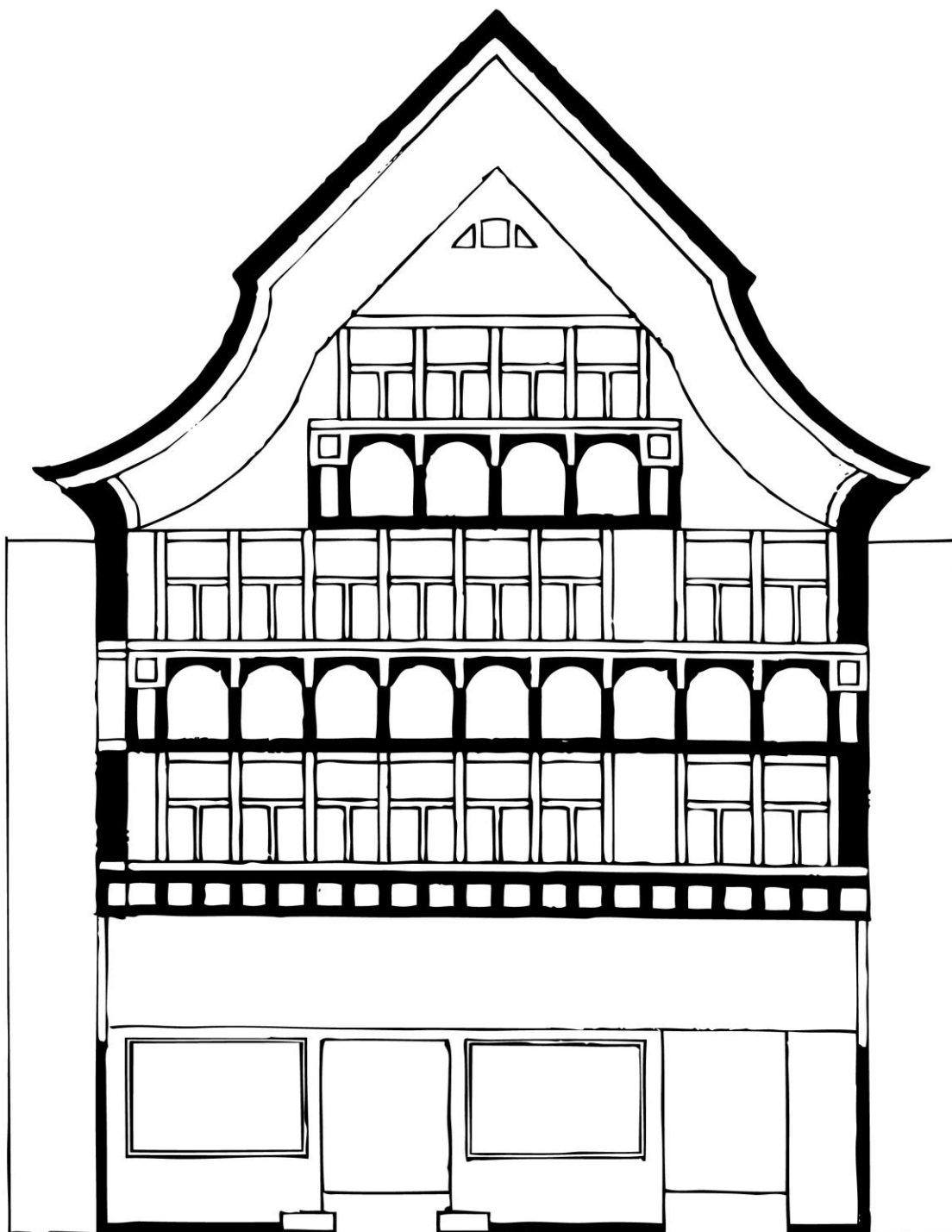
Appenzeller Künstler

Auf den Spuren von Johannes Hugentobler



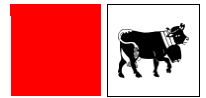
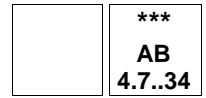
Aufgabe:

Vorlage der Hausfassade auf festes Papier ausdrucken, bemalen und als Gasse aufstellen



Appenzeller Künstler

Auf den Spuren von Johannes Hugentobler



Aufgabe:

Vorlage des Kirchtums auf festes Papier ausdrucken und bemalen.

